

2 редакция

Утверждаю
И.о. технического директора

Анисенков О.А.
“ ” 2010г.

**Перечень основных деталей и узлов машины электрической
шлифовальной угловой МШУ-0,95-125**

Поз.	Наименование	Кол.
1	Винт (саморез) 4x38	2
2	Винт (саморез) 4x13	1
3	Полуручка правая	1
4	Винт (саморез) 4x18	1
5	Клавиша выключателя	1
6	Пружина (6x29x0,7)	1
7	Трубка защитная	1
8	Электрошнур	1
9	Пластина прижимная	1
10	Винт (саморез) 4x13	2
11	Накладка	1
12	Плата регулировки	1
13	Полуручка левая	1
14	Выключатель	1
15	Конденсатор	1
16	Изолятор	1
17	Щеткодержатель	2
18	Винт (саморез) 3x7	4
19	Щетка (5x8x12)	2
20	Корпус эл. двигателя	1
21	Статор	1
22	Шайба пружинная 4	2
23	Винт М4x55	2
24	Диафрагма	1
25	Втулка резиновая	1
26	Подшипник 607 Z (7x19x6)	1
27	Якорь	1
28	Штифт 3x5,1	
29	Кольцо стопорное Ø 10	1

30	Пружина (8,5x13x0,6)	1
31	Кнопка фиксатора	1
32	Винт (саморез) 4x18	4
33	Корпус редуктора	1
34	Винт М4x7 специальный	2
35	Подшипник 6000 Z (10x26x8)	1
36	Шестерня Z=12	1
37	Шайба пружинная 8	1
38	Гайка М 8	1
39	Втулка	1
40	Шайба стопорная Ø 6	1
41	Кольцо стопорное Ø 10	1
42	Шайба	1
43	Колесо зубчатое Z=37	1
47	Шайба пружинная 4	4
48	Винт М4x12	4
49	Шпонка сегментная 3x9x3,6	1
51	Втулка	1
52	Гайка М14 специальная	1
53	Кожух	1
54	Винт М6x25	1
55	Гайка М6 специальная	1
Переменные данные		
Исполнение - 01		
44/01	Винт М4x7 специальный	3
45/01	Подшипник 6000 Z (10x26x8)	1
46/01	Крышка	1
50/01	Шпиндель (длина 71,5 мм)	1

Исполнение - 02		
44/02	Винт (саморез) 4x10	2
45/02	Подшипник 6201 Z (12x32x10)	1
46/02	Крышка	1
50/02	Шпиндель (длина 66,5 мм)	1
56/02	Пластина подшипника	1

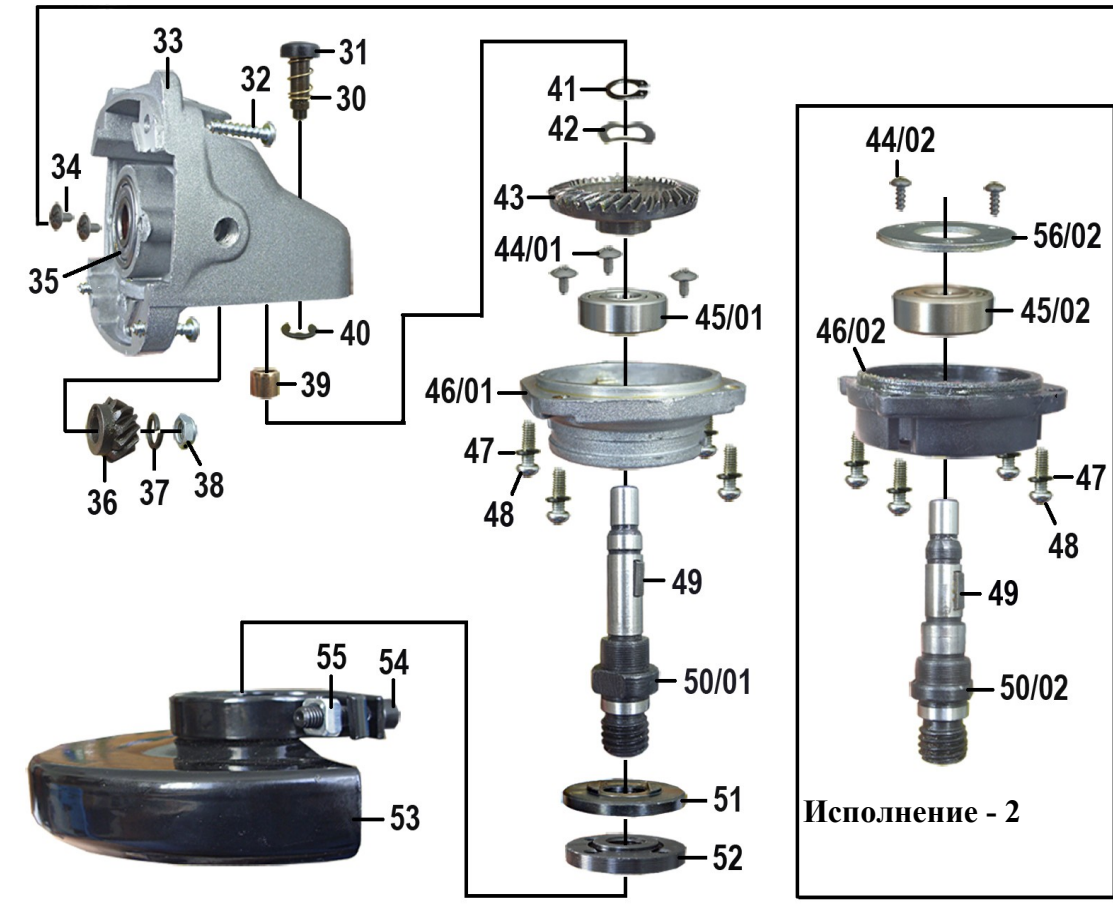
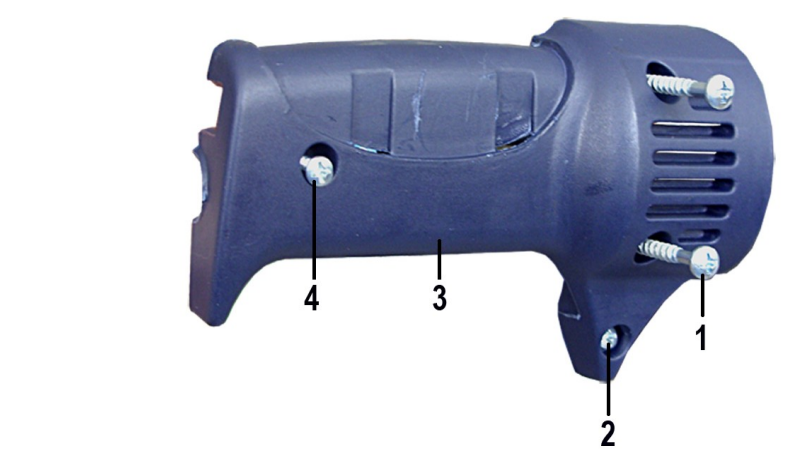
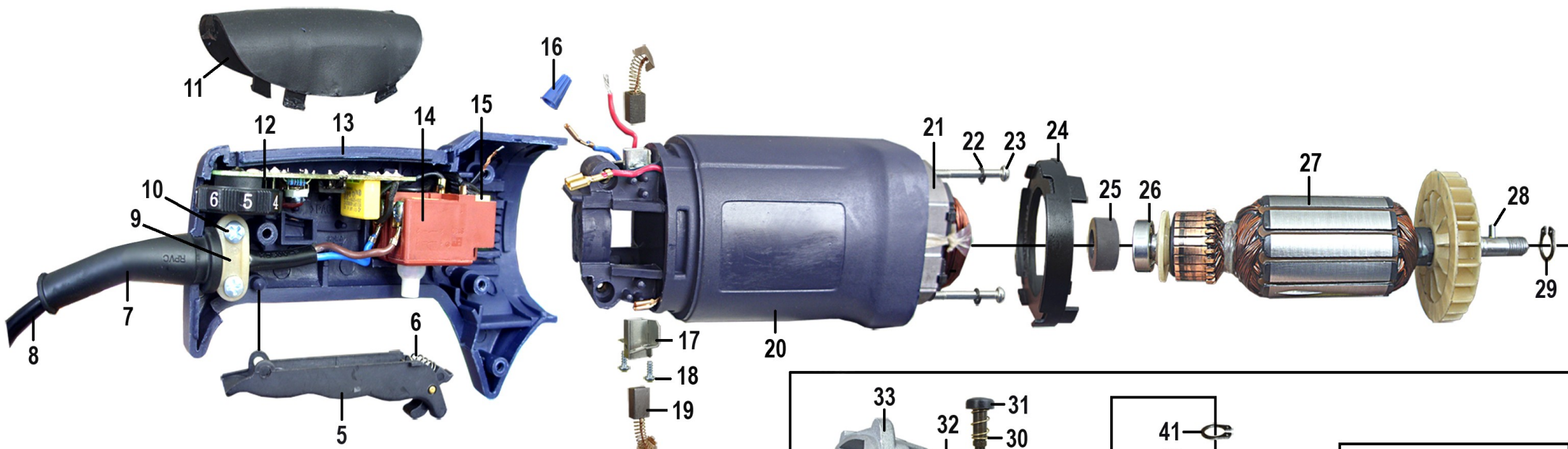
Взаимозаменяемые узлы 2-х исполнений	
Исполнение - 01	Исполнение - 02
Комплект: - винт поз. 44/01 - подшипник поз. 45/01 - крышка поз. 46/01 - шпиндель поз. 50/01	Комплект; - винт поз. 44/02 - пластина подшипника поз. 56/02 - подшипник поз. 45/02 - крышка поз. 46/02 - шпиндель поз. 50/02

Главный технолог

Кудряшов Л.А.

Инженер-конструктор

Петров В.Г.



Машина электрическая
угловая шлифовальная
МШУ-0,95-125

Лист 2

Исполнение - 2