

**Перечень основных деталей и узлов
мойки высокого давления ВДМ-3-135 А**

Утверждаю
Технический директор

Анисенков О.А.
“ ” 2015г.

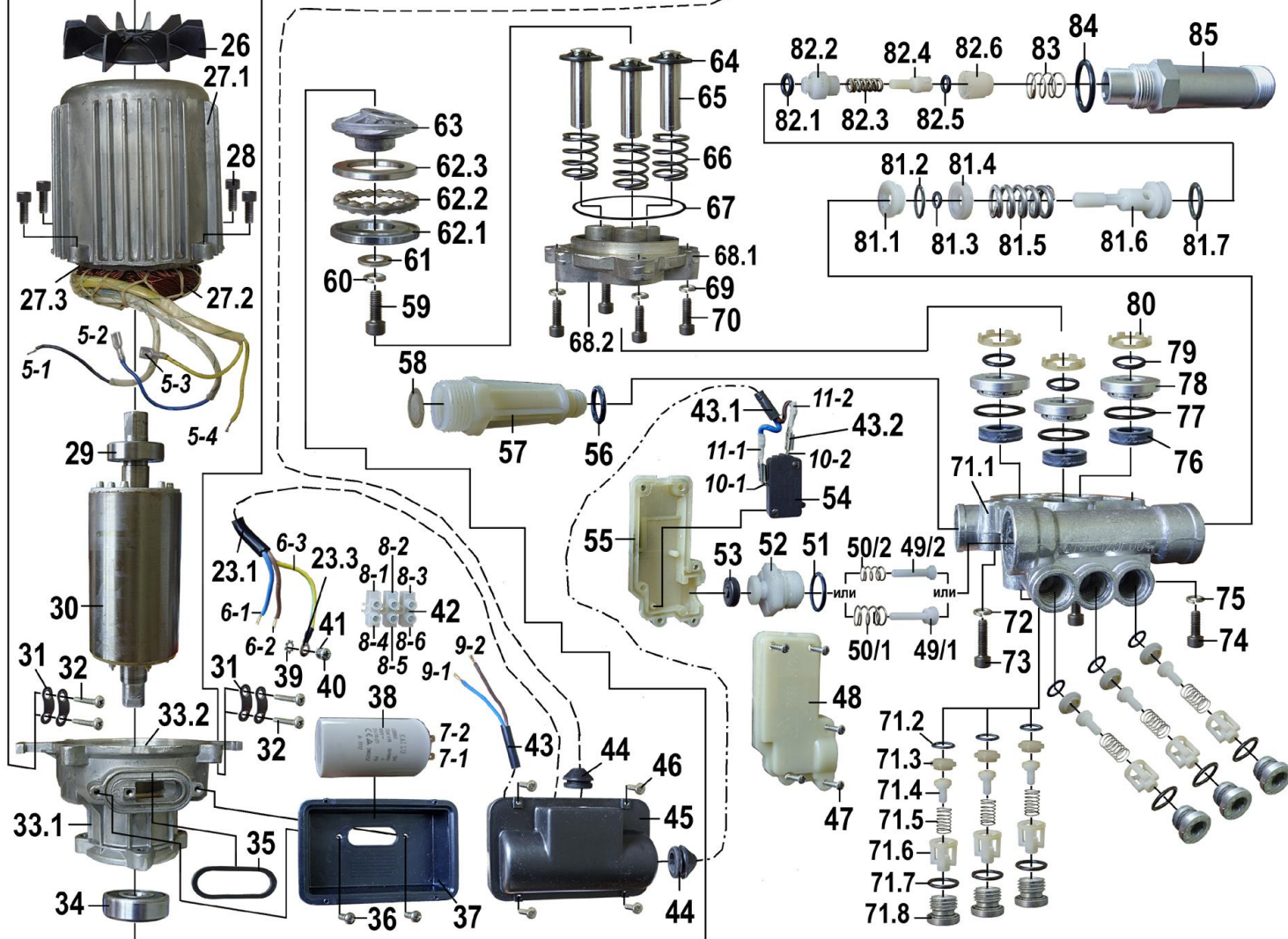
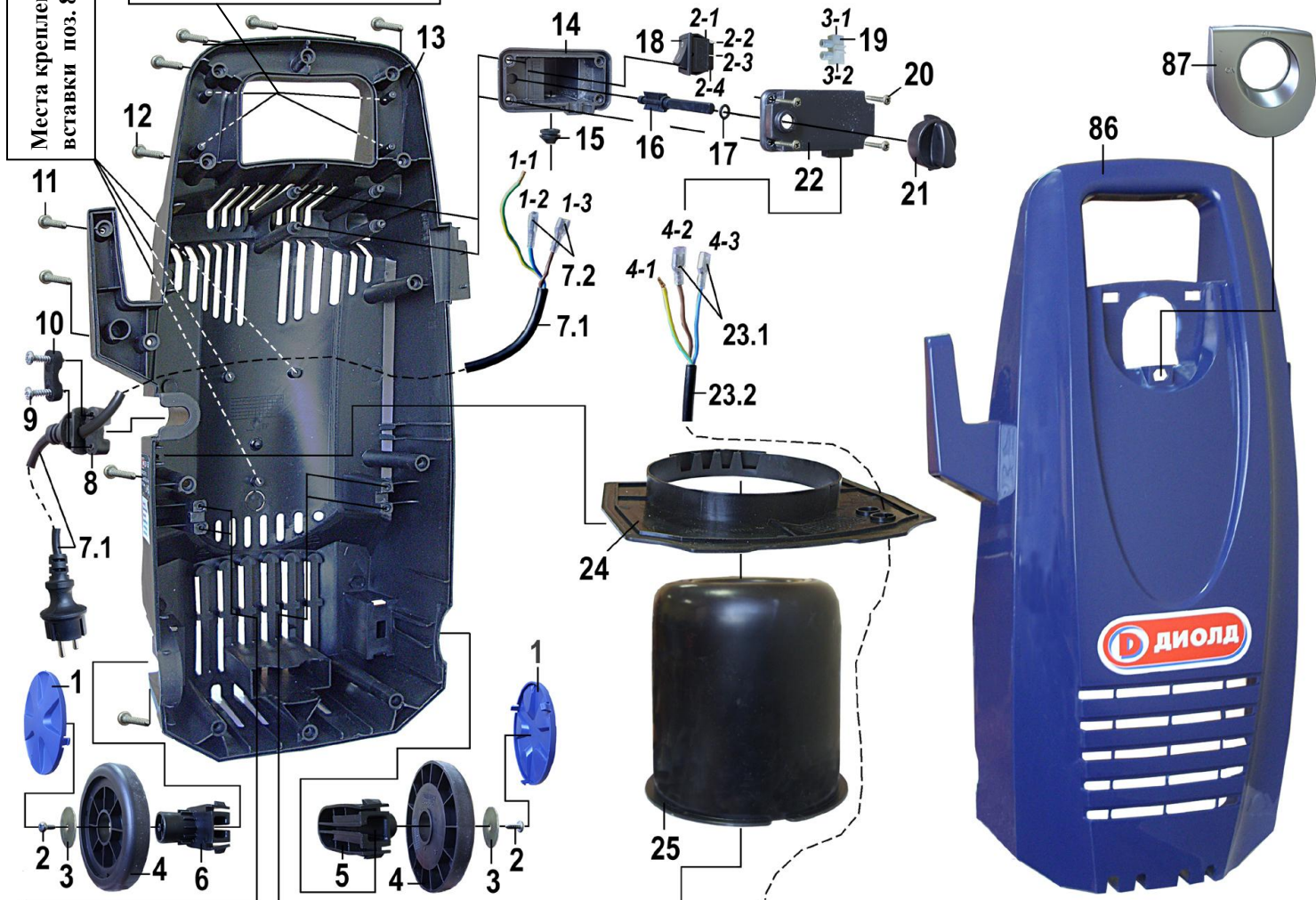
№	Наименование	К.
1	Вставка колеса	2
2	Винт 4x15 саморез	2
3	Шайба Øвнут.=4,8; Øнар.=35; S=1,0	2
4	Колесо	2
5	Кронштейн колеса левый	1
6	Кронштейн колеса правый	1
7	Шнур сетевой в сборе	1
7.1	шнур сетевой 3x1,0 мм ² , L = 5 м	1
7.2	разъем шнура	2
8	Трубка защитная	1
9	Винт 4x19 саморез	2
10	Пластина прижимная	1
11	Винт 4x16 саморез	1
12	Винт 4x25 саморез	12
13	Корпус мойки задний	1
14	Корпус выключателя	1
15	Втулка резиновая	1
16	Рычаг выключателя	1
17	кольцо 007-010-19 уплотнительное	1
18	Выключатель KCD4/A B 16(13) A 250 В	1
19	Колодка переходная	1
20	Винт 4x25 саморез	4
21	Ручка выключателя	1
22	Крышка корпуса выключателя	1
23	Шнур в сборе	1
23.1	разъем	2
23.2	шнур сетевой	1
23.3	лепесток	1
24	Вставка корпуса электродвигателя	1
25	Кожух электродвигателя	1
26	Вентилятор	1
27	Корпус электродвигателя в сборе со статором	1
27.1	корпус L=125 мм	1
27.2	статор	1
27.3	тепловое защитное реле	1
28	Винт М6x20	4
29	Подшипник 8202 Z 15x35x11	1
30	Якорь Лпак.=102 мм	1
31	Планка	4
32	Винт 4x24 саморез	4
33	Крышка электродвигате- ля в сборе	1
33.1	крышка	1
33.2	манжета (на схеме пока- зана условно)	1
34	Подшипник 6302-RS 15x42x13	1
35	Вставка резиновая	1
36	Винт М4x10	2
37	Корпус конденсатора	1
38	Конденсатор СВВ60 20µF, 450 V	1
39	Шайба-лепесток	1
40	Винт М4x6	1
41	Шайба 4 пружинная	1
42	Колодка переходная	1

43	Шнур в сборе	1
43.1	шнур сетевой	1
43.2	разъем	2
44	Втулка резиновая	2
45	Крышка корпуса кон- денсатора	1
46	Винт 4x15 саморез	4
47	Винт 3x13 саморез	5
48	Корпус выключателя правый	1
Исполнение - 1		
49/1	Клапан L=25	1
50/1	Пружина (11,1x15,7x1)	1
Исполнение - 2		
49/2	Клапан L=22	1
50/2	Пружина (7,5x9,5x0,7)	1
Исполнения - 1 и - 2 взаимозаменяемы		
51	Кольцо 020-023-19 уплотнительное	1
52	Заглушка винтовая специальная	1
53	Колпачок	1
54	Выключатель KW1-103 15A	1
55	Корпус выключателя левый	1
56	Кольцо 014-018-25 уп- лотнительное	1
57	Штуцер входной (р.26)	1
58	Фильтр	1
59	Винт М8x20	1
60	Шайба 8 пружинная	1
61	Шайба 8	1
62	Подшипник 51107В шариковый в сборе	1
62.1	кольцо подшипника	1
62.2	сепаратор с шариками	1
62.3	кольцо подшипника	1
63	Эксцентрик	1
64	Шайба поршня	3
65	Поршень Ø12	3
66	Пружина поршня (23,7x27,6x2)	3
67	Кольцо 060-064-25 уплотнительное	1
68	Фланец в сборе	1
68.1	фланец	1
68.2	манжета (на схеме по- казана условно)	3
69	Шайба 6 пружинная	4
70	Винт М6x25	4
71	Крышка помпы в сборе	1
71.1	крышка	1
71.2	кольцо 008-010-14 уплотнительное	6
71.3	седло клапана	6
71.4	клапан	6
71.5	пружина (5,7x10,6x0,3)	6
71.6	втулка клапана	6
71.7	кольцо 010-013-19 уплотнительное	6
71.8	корпус клапана	6
72	Шайба 6 пружинная	1
73	Винт М6x35	1
74	Винт М6x25	2
75	Шайба 6 пружинная	2

76	Втулка уплотнительная	3
77	Кольцо 020-023-019 уплотнительное	3
78	Фиксатор	3
79	Кольцо 012-015-19 уплотнительное	3
80	Прокладка	3
81	Клапан в сборе	1
81.1	фиксатор	1
81.2	кольцо 013-016-19 уплотнительное	1
81.3	кольцо 005,5-008,5-19 уплотнительное	1
81.4	седло	1
81.5	пружина (14,5x25x2)	1
81.6	клапан	1
81.7	кольцо 012-016-25 уплотнительное	1
82	Клапан штуцера вы- ходного в сборе	1
82.1	кольцо 006-009-19 уплотнительное	1
82.2	корпус клапана	1
82.3	пружина (4,8x11x1)	1
82.4	клапан	1
82.5	кольцо 005-008-19 уплотнительное	1
82.6	корпус клапана	1
83	Пружина (4,8x11x1)	1
84	Кольцо 018-022-25 уплотнительное	1
85	Штуцер выходной	1
86	Корпус передний	1
87	Вставка корпуса переднего	1
88	Винт 4x16 саморез	3
89	Вставка для намотки шнура сетевого	1
90	Винт 3,5x16 саморез	1
91	Вставка ручки катушки	1
92	Рукоятка катушки в сборе	1
93	Винт М8x20	1
94	Винт 4x25 саморез	4
95	Планка катушки правая	1
96	Винт 4x25 саморез	4
97	Корпус катушки	2
98	Кольцо стопорное Ø16	1
99	Переходник специаль- ный (резьба 16)	1
100	Шланг высокого давления в сборе (длина ≈ 5 м)	1
100.1	кольцо 007,5-010,5-19 уплотнительное	1
100.2	гайка соединительная (резьба 16)	1
100.3	шланг max.36МПа	1
100.4	трубка	1
100.5	гайка соединительная (резьба 14)	1

Места крепления планок катушки поз. 95 и 101

Места крепления вставки поз. 89



**Мойка высокого давления
ВДМ-3-135 А
Лист 3**

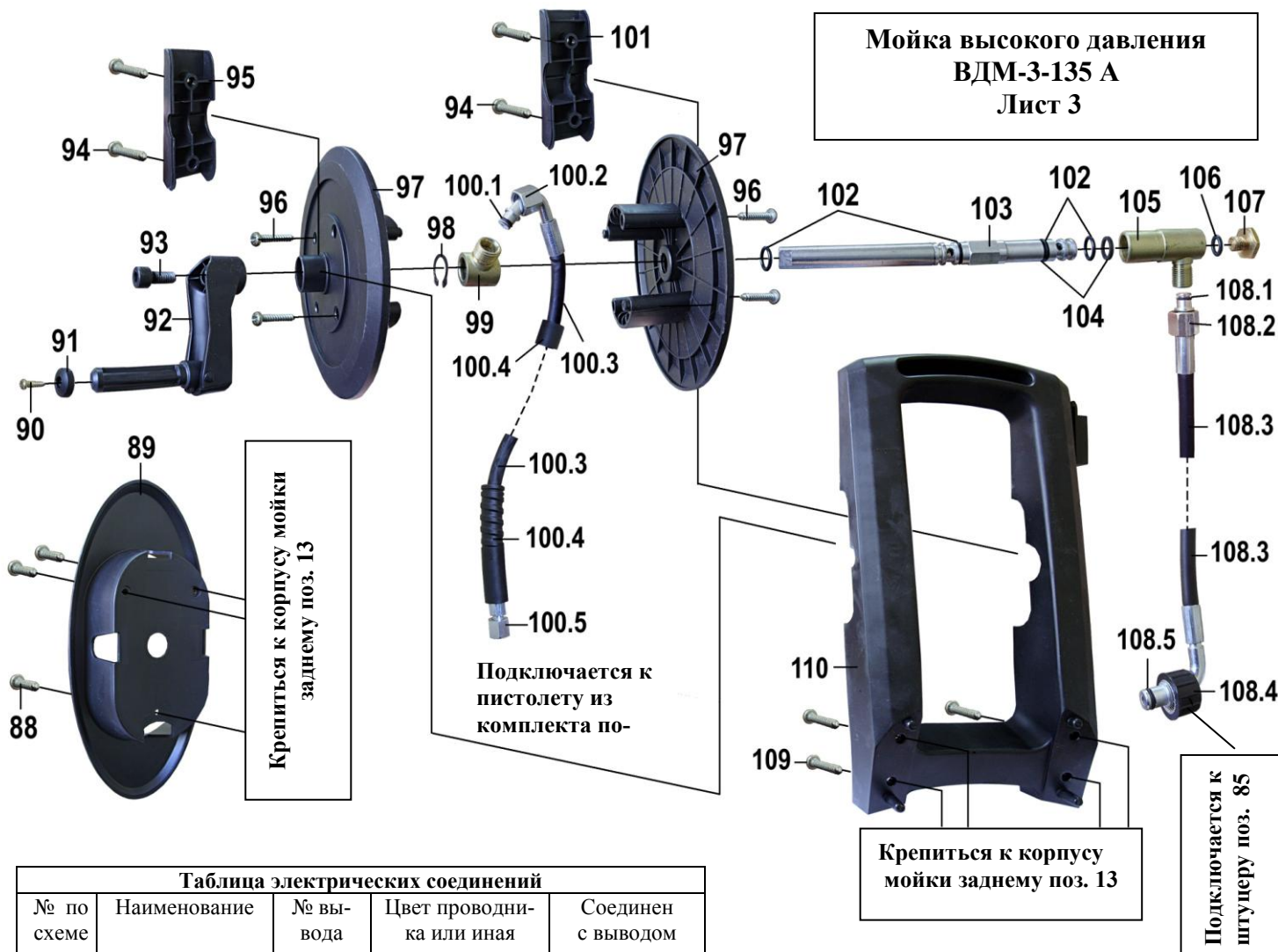


Таблица электрических соединений				
№ по схеме	Наименование	№ вывода	Цвет проводника или иная характеристика	Соединен с выводом
7.1	Шнур сетевой	1-1	желто-зеленый	3-1
		1-2	синий	2-1
		1-3	коричневый	2-2
18	Выключатель	2-1	разъем плоский	1-2
		2-2	разъем плоский	1-3
		2-3	разъем плоский	4-2
		2-4	разъем плоский	4-3
19	Колодка переходная	3-1	гнездо	1-1
		3-2	гнездо	4-1
23.2	Шнур сетевой (2 вывода с разъемами)	4-1	желто-зеленый	3-2
		4-2	коричневый	2-3
		4-3	синий	2-4
27.2	Статор	5-1	черный	8-3
		5-2	синий	7-1
		5-3	желтый	7-2
		5-4	желтый	8-4
23.2	Шнур сетевой (1 вывод с лепестком)	6-1	синий	8-2
		6-2	коричневый	8-1
		6-3	желто-зеленый	* см. ниже
38	Конденсатор	7-1	разъем плоский	5-2
		7-2	разъем плоский	5-3
42	Колодка переходная	8-1	гнездо	6-2
		8-2	гнездо	6-1
		8-3	гнездо	5-1
		8-4	гнездо	8-4
		8-5	гнездо	9-1
		8-6	гнездо	9-2
43.1	Шнур сетевой	9-1	синий	8-5
		9-2	коричневый	8-6
54	Выключатель	10-1	разъем плоский	11-1
		10-2	разъем плоский	11-2
43.1	Шнур в сборе	11-1	синий	10-1
		11-2	коричневый	10-2

* вывод с лепестком 6-3 заземлен на крышке поз. 33.1 винтом поз. 40

№	Наименование	К.
102	Кольцо 012-016-25 уплотнительное	4
103	Вал	1
104	Манжета 012-016-23 уплотнительная	2
105	Переходник специальный (резьба 16)	1
106	Кольцо 008-012-25 уплотнительное	1
107	Винт заглушка (резьба М8)	1
108	Шланг высокого давления (длина ≈ 0,6 м)	1
108.1	кольцо 007,5-010,5-19 уплотнительное	1
108.2	гайка соединительная (резьба 16)	1
108.3	шланг макс.36МПа	1
108.4	гайка соединительная (резьба 22)	1
108.5	кольцо 011-015-25 уплотнительное	1
109	Винт 4x25 саморез	4
110	Дополнительная рукоятка	1

Начальник ТО
Козлов П.А.

Главный конструктор
Петров В.Г.